

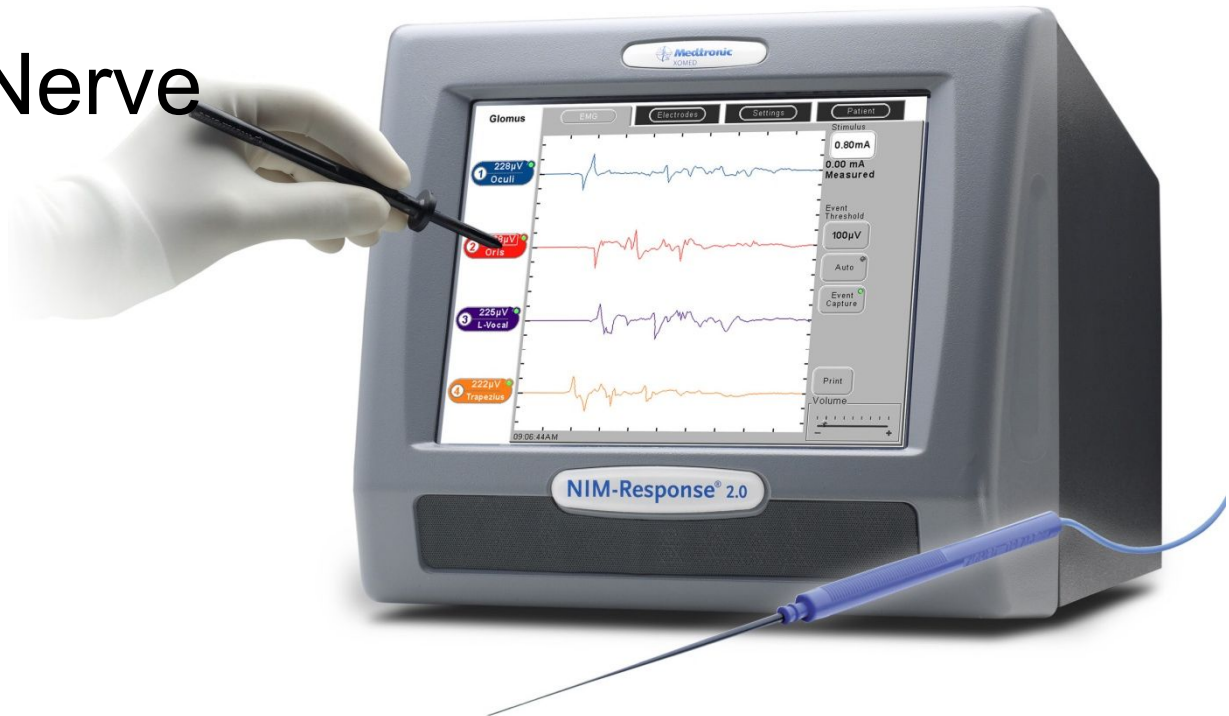
神経刺激モーター

2011.04.28

谷口 由枝

NIMとは？

Nerve Integrity Monitor
術中神経モニタリング
Intra Operative Nerve
Monitoring
(IONM)



NIMの原理

神経支配筋肉に電極を装着

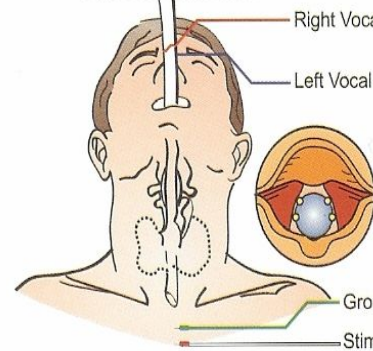
Vagus Cranial Nerve X

MAINTAIN PATIENT'S
EMG TUBE MIDLINE

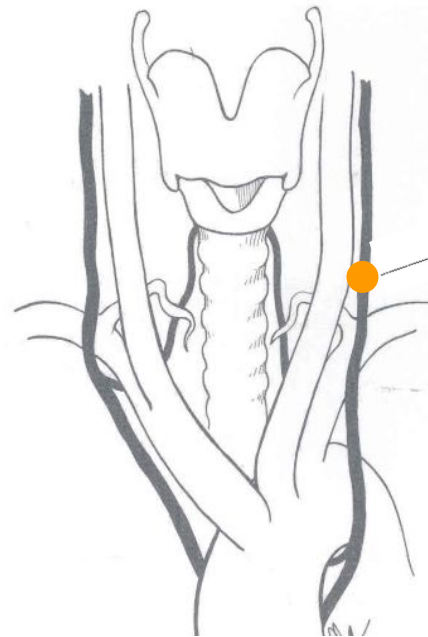
Operative Side

Right Vocal Fold

Left Vocal Fold



EMG (筋電図) モニタリング

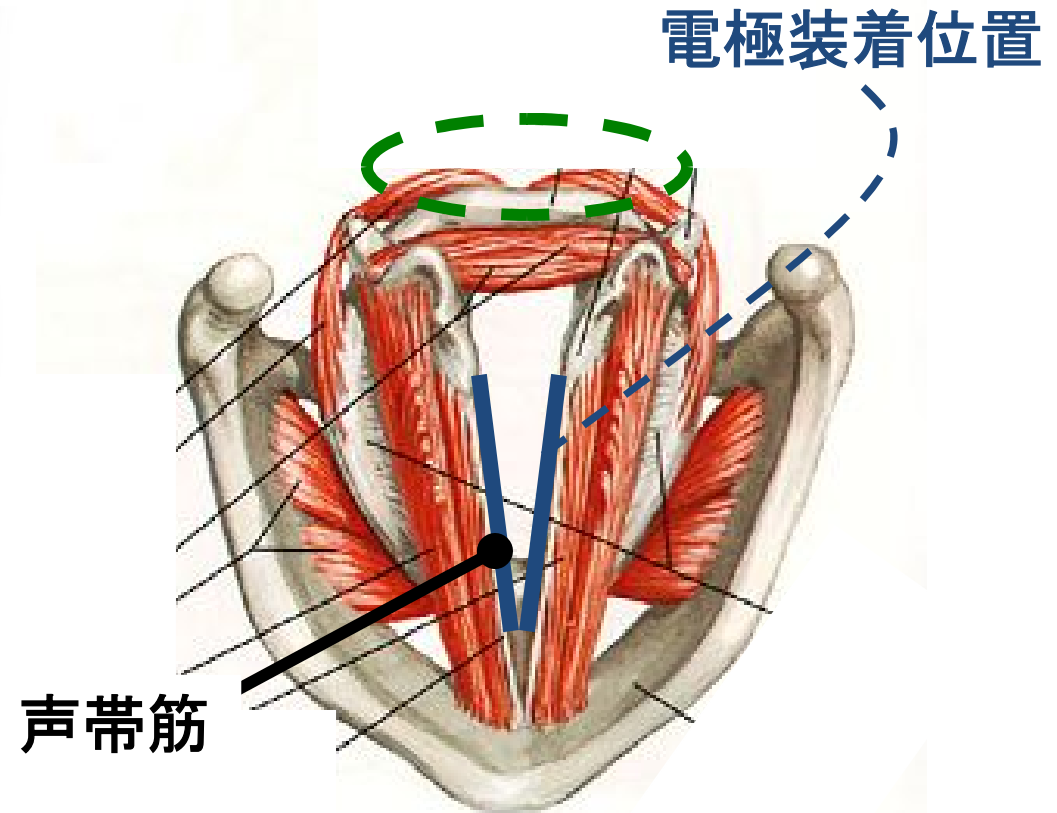


電気刺激



迷走・反回神経モニタリングの原理

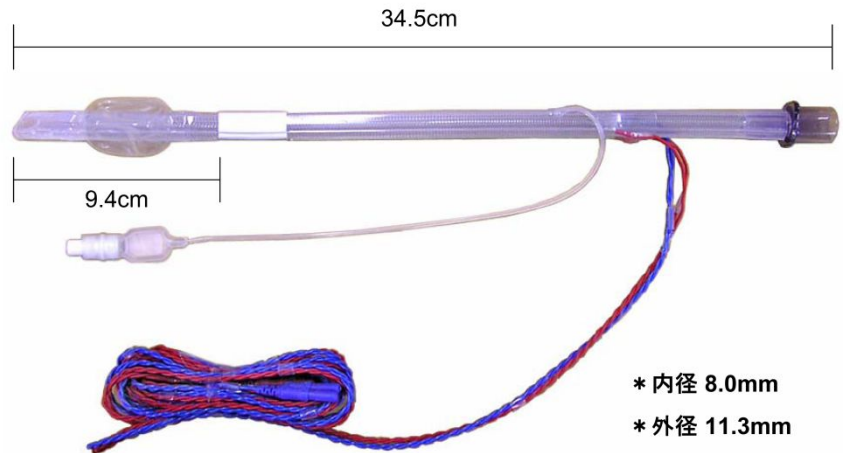
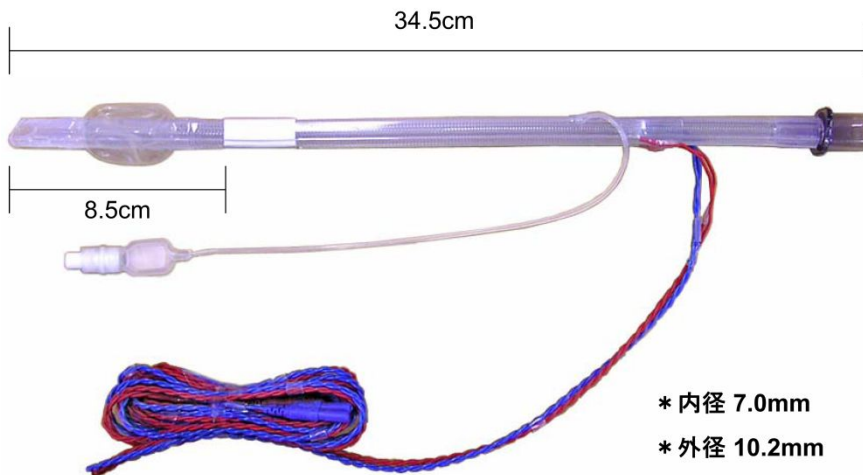
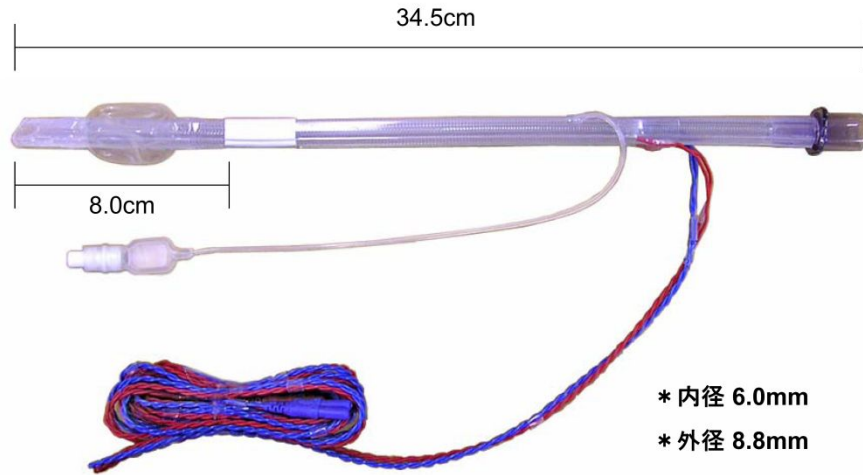
EMG気管内チューブ

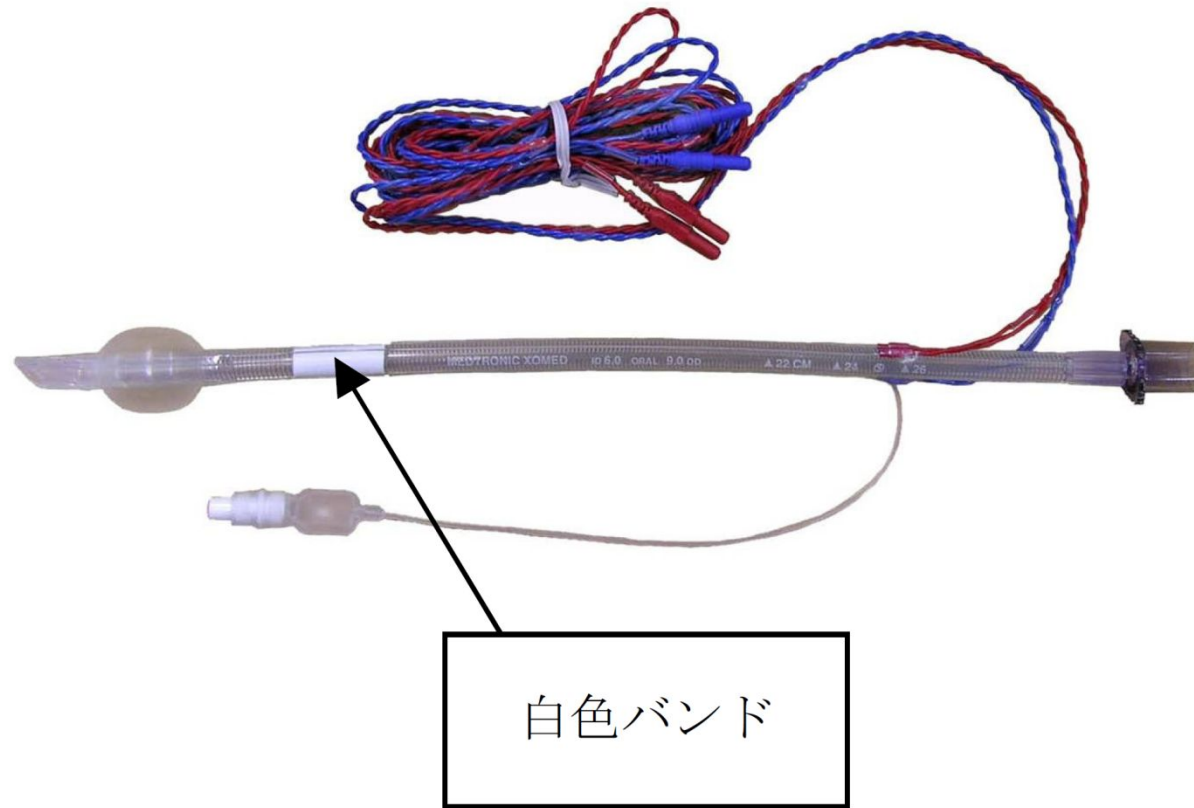


麻酔管理上の注意点

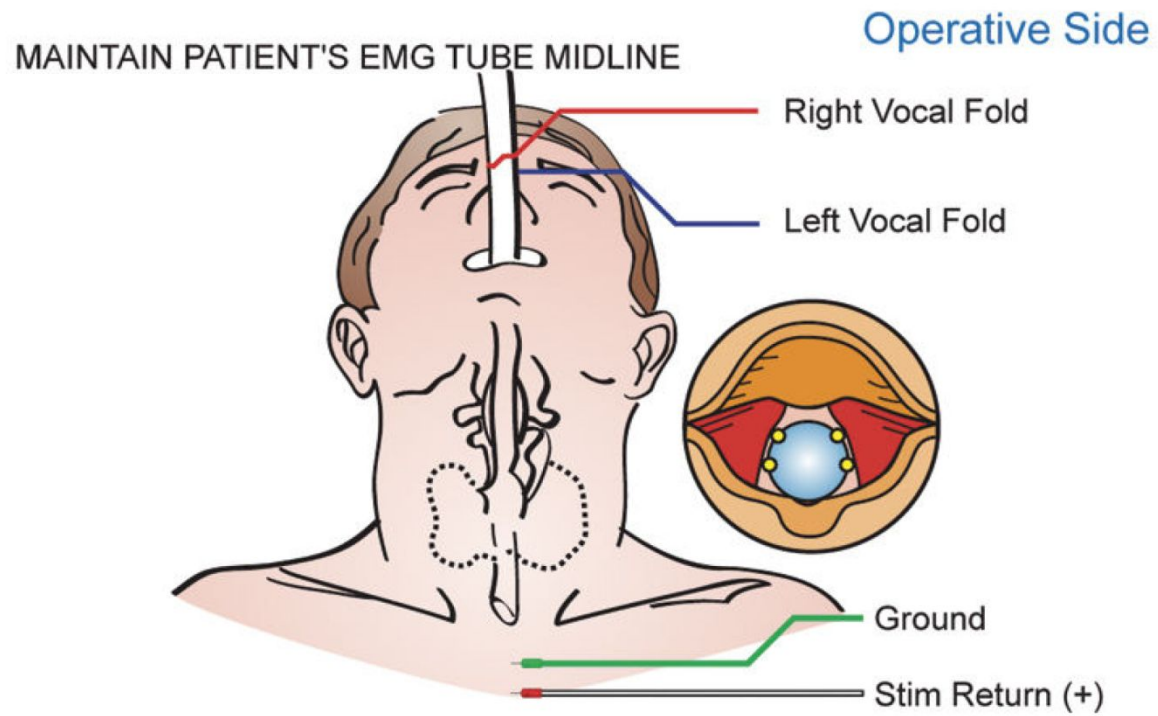
- ・チューブサイズを選択
- ・カフの確認後にキシロカインゼリーは使用しない
- ・挿管時：声門部確認、声帯より口側5mmに白テープ下縁が来るように固定する長さを決定
- ・チューブ固定：正中固定
- ・筋弛緩薬の使い方：TOFモニターを装着、筋弛緩状態を把握、刺激時（いつ刺激をするのかをあらかじめ知っておくことは重要）の波形検出の妨げにならないように管理する

チューブのサイズ





声帯より口側5mmに白テープ下縁が来るように固定する



赤いケーブルが右側、青いケーブルが左側、正中固定